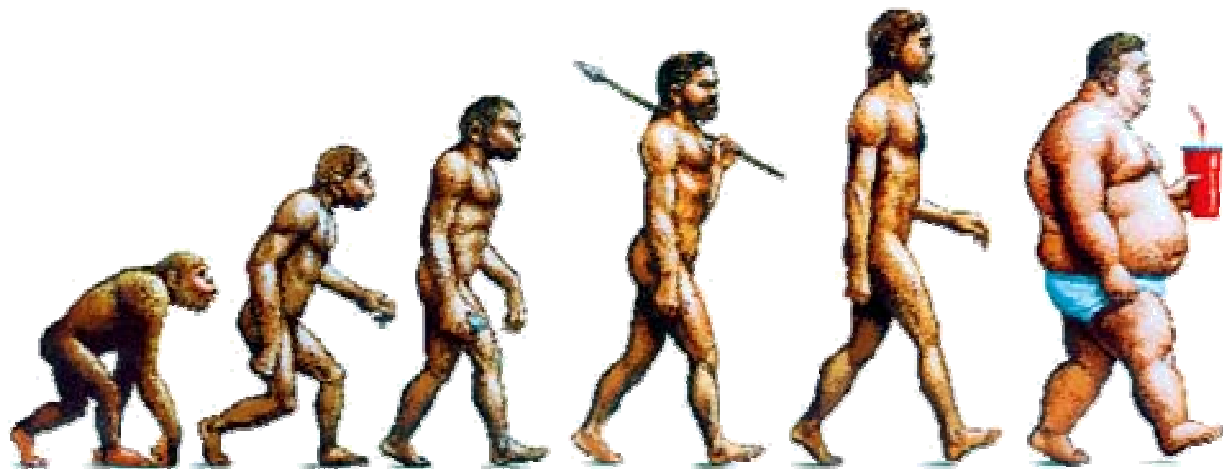
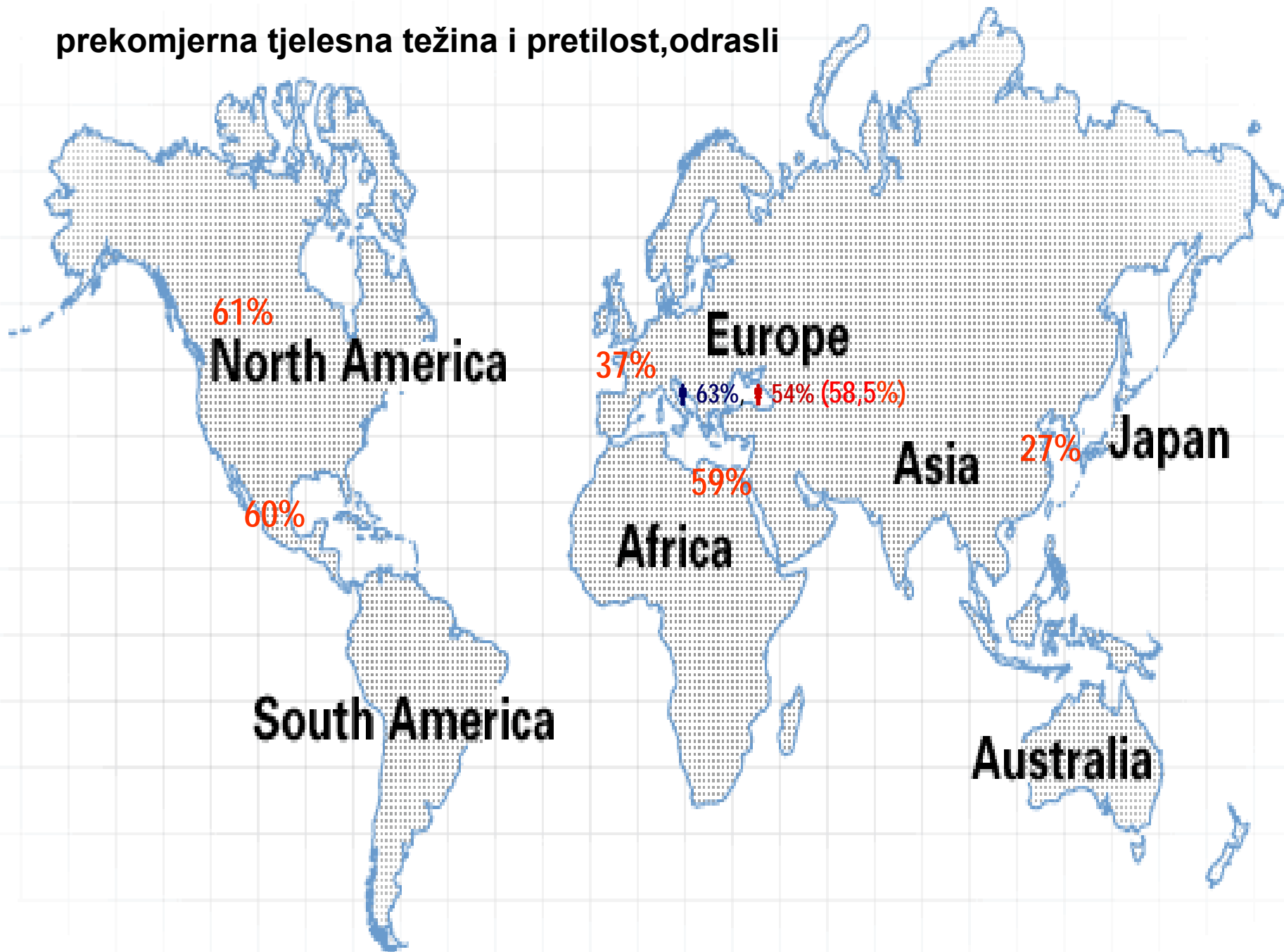

INTERVENCIJSKI MODEL PREVENCIJE KARDIOVASKULARNIH BOLESTI U PATRONAŽNOJ DJELATNOSTI

S. Musić Milanović, J. Pavić, M. Županić, K. Fišter, A. Džakula

EVOLUCIJA ČOVJEKA



prekomjerna tjelesna težina i pretilost, odrasli



35 milijuna djece u dobi do 10 godina!!!



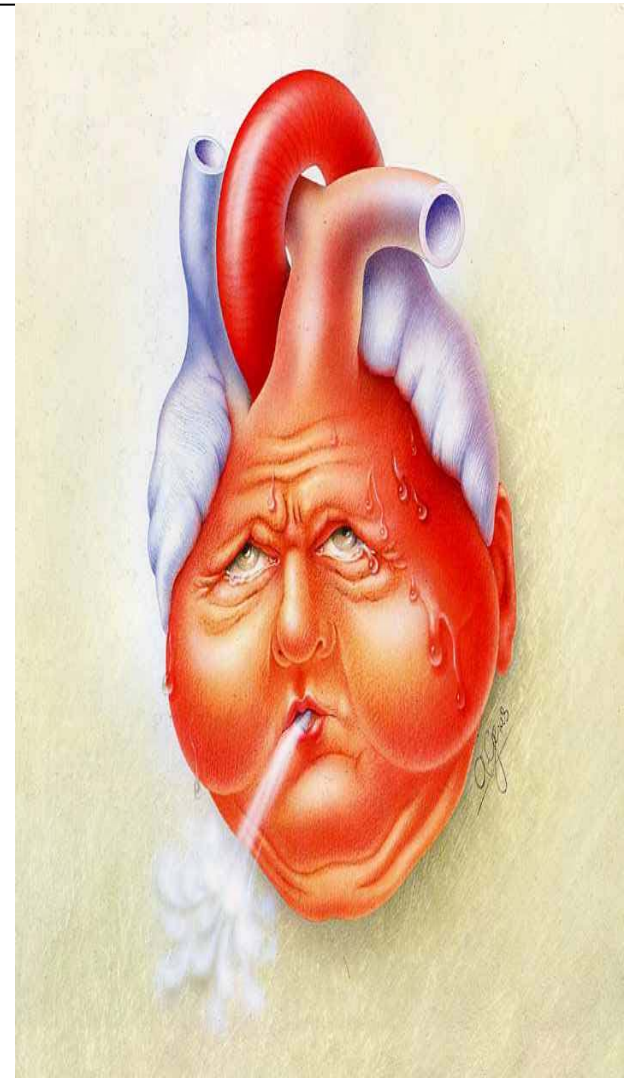
DEBLJINA

Prema **biheviorističkom tumačenju (Skinner)**, **pretilost je posljedica prekomjernog jedenja** (definirano kao unos hrane koja sadrži veću energetska vrijednost od potrebne), a ono je **naučeno ponašanje**.

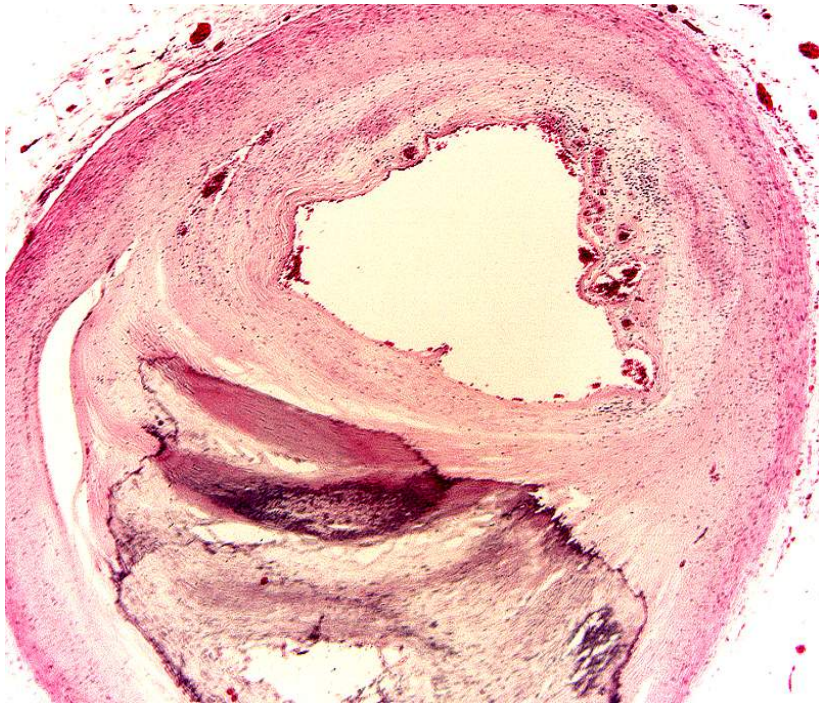
Fiziološki podražaj je glad, a "uvjetovani" podražaji su dostupnost hrane, izgled, miris, ukus, socijalni pritisci, emocionalna stanja.

DEBLJINA

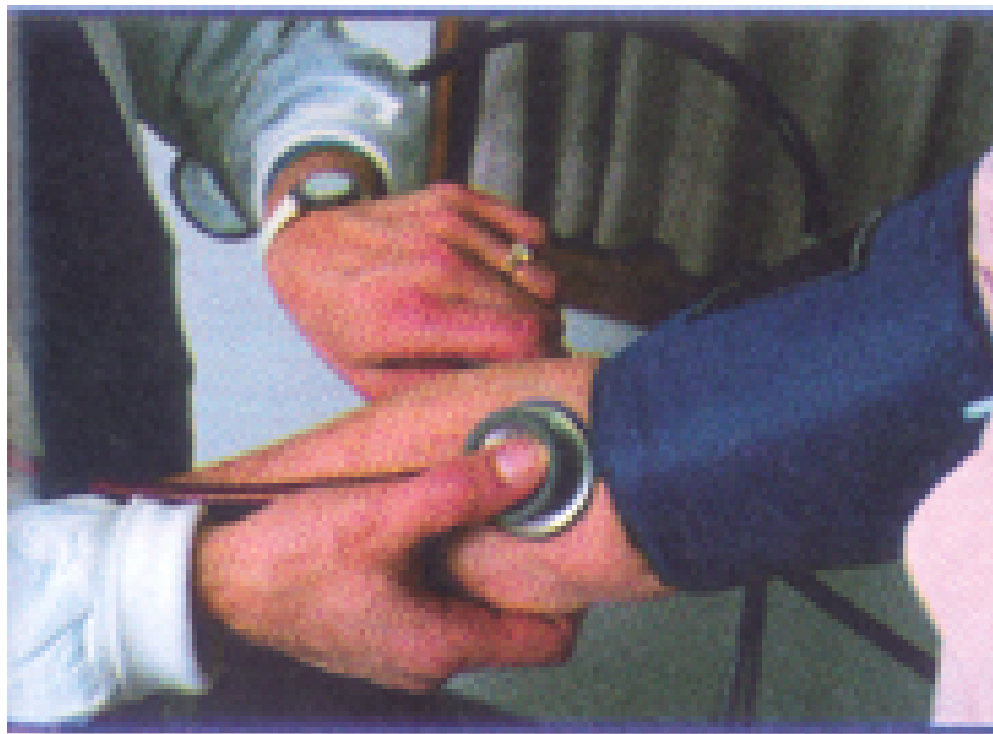
- **Jedan od najvećih javnozdravstvenih problema u svijetu.**
- **Nedvojbeno veza nepravilna prehrane, debljine i kardiovaskularnih komplikacija.**
- **Ključan čimbenik nastanka dijabetesa i kardiovaskularnih bolesti.**
- **ZANEMARENI PROBLEM U LIJEČNIČKOJ ORDINACIJI**



↑ KOLESTEROL uzrokuje 4 milijuna preranih smrti



HIPERTENZIJA uzrokuje preko 7 milijuna preranih smrti



DIJABETES tip2

Udvostručenje
u
10 godina

191 m pacijenata u svijetu¹
376 m pacijenata u svijetu do 2015 (WHO)
80% će umrijeti od KVB²



Solidarité... Aux États-Unis,
le camp Kingsmont donne à ses
enfants une chance de s'en sortir.

1. Diabetes Atlas, Second Edition. International Diabetes Federation 2003
2. Gu K et al. Diabetes Care 21;1998

DEBLJINA uzrokuje 0,5 milijuna preranih smrti i 2,6 milijuna smrti



oko 1 milijarda odraslih u svijetu ima ITM>25

DANAS U HRVATSKOJ IMAMO EPIDEMIJU.....?

nepravilne životne navike



debljina

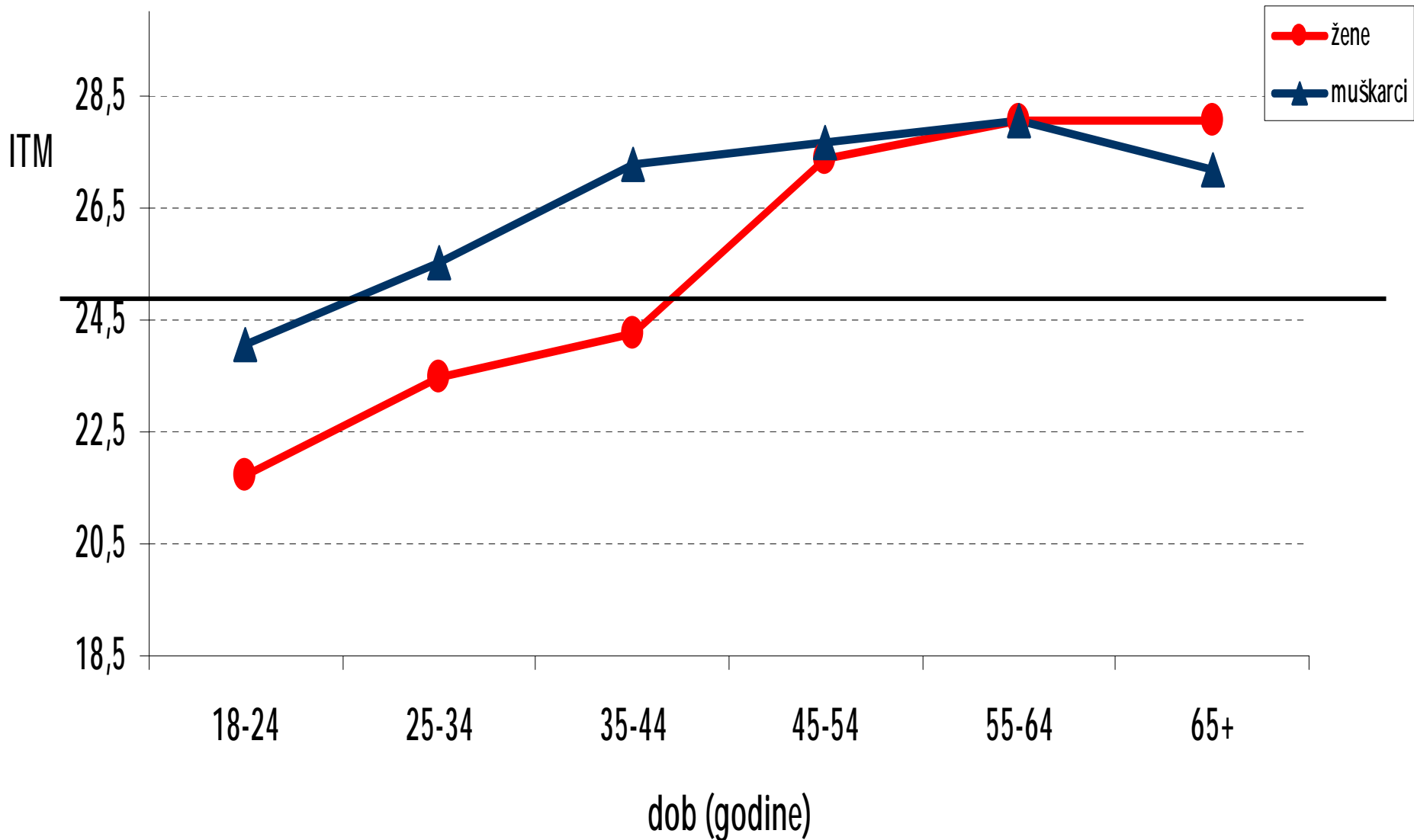


kardiovaskularne bolesti

ISTRAŽIVANJA
HRVATSKA ZDRAVSTVENA ANKETA 2003

HRVATSKA	muškarci	žene
visina	1,79 m	1,66 m
težina	88 kg	74 kg
ITM	27 kg/m ²	26 kg/m ²
opseg struka	104 cm	91cm

INDEKS TJELESNE MASE, Hrvatska, usporedba



HRVATSKA	ITM 25,0-29,99(%)	ITM \geq 30,0(%)	Ukupno (%)
muškarci	43,05	20,22	63,27
žene	33,68	20,62	54,3

Postoji li epidemija debljine u Hrvatskoj?

E 66

0

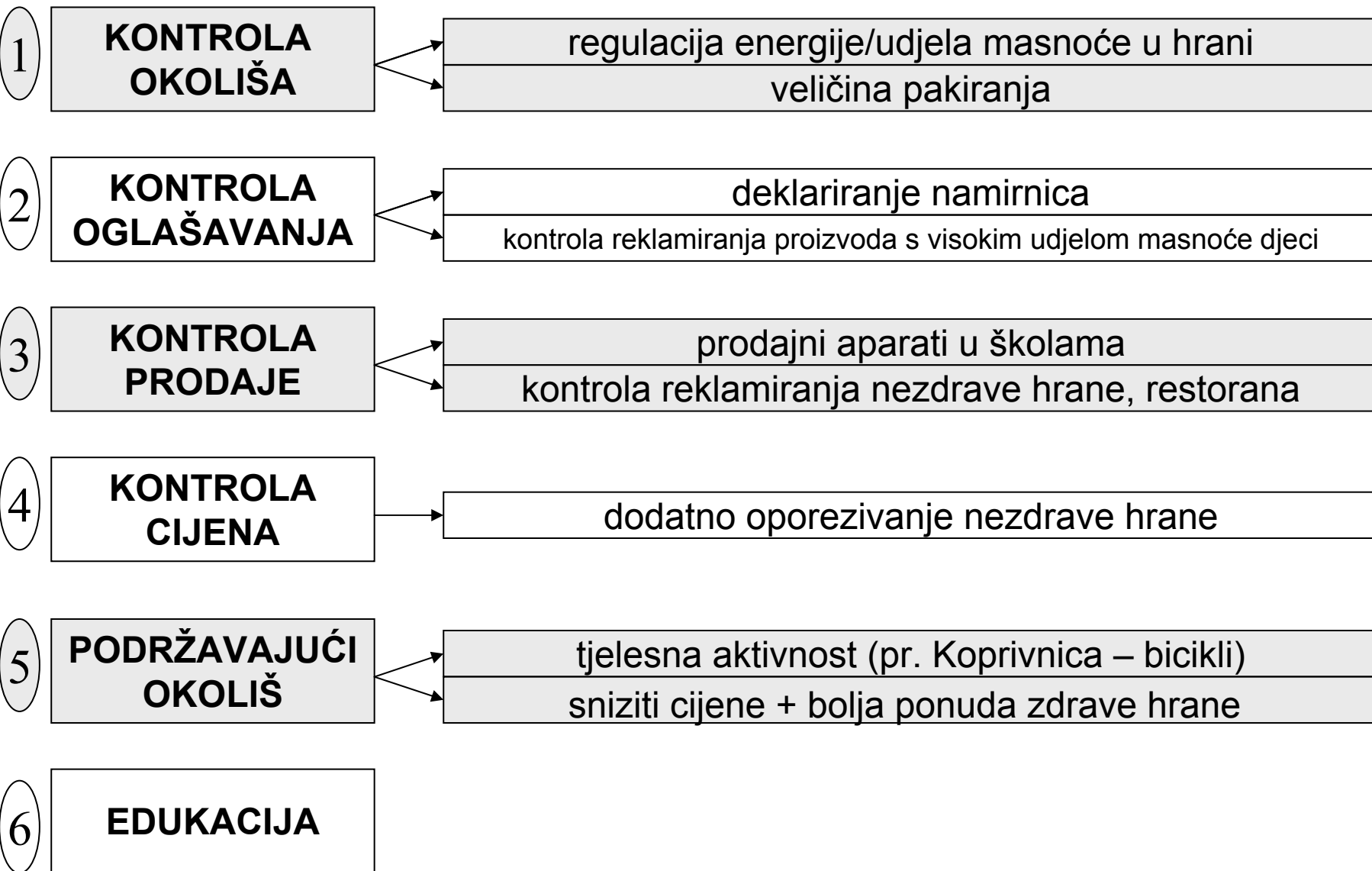
Postoji li epidemija debljine u Hrvatskoj?

Kako se upravlja problemom debljine?

JAVNOZDRAVSTVENI vs. KLINIČKI MODEL UPRAVLJANJA PROBLEMOM DEBLJINE

	JAVNOZDRAVSTVENI MODEL	KLINIČKI MODEL
definicija	> 50% opće populacije ima >ITM	osoba ima >ITM
razina djelovanja	populacija	pojedinaac
uzrok	utjecaj okoliša	biološke, psihološke, bihejvioralne odrednice
terapija	PROMICANJE PRAVILNE PREHRANE I TJELESNE AKTIVNOSTI: -edukacijski programi -medijske kampanje -podržavajući okoliš	INDIVIDULANE I GRUPNE AKTIVNOSTI -redukcijske dijete -škole mršavljenja -farmakoterapija -kirurško liječenje

JAVNOZDRAVSTVENE STRATEGIJE PREVENCIJE DEBLJINE




INTERVENCIJSKI MODEL U PATRONAŽNOJ DJELATNOSTI

ZDRAVSTVENA KNJIŽICA O PRIMARNO-SEKUNDARNOJ PREVENCIJI KVB U ODRASLE OSOBE

- OBJEKTIVNA (PR)OCJENA RIZIČNOSTI ISPITANIKA
 - kvantitativna
 - kvalitativna
- SAMOPROCJENA RIZIČNOSTI I MOTIVRANOST ISPITANIKA

(PR)OCJENA RIZIČNOSTI ISPITANIKA

	Parametar	Dobivena vrijednost
1.	Visina	
2.	Težina	
3.	BMI	
4.	Opseg bokova	
5.	Opseg struka	
6.	Sistolčki tlak	
7.	Dijastolički tlak	
8.	ŠUK (šećer u kapilarnoj krvi)	
9.	Kolesterol	
10.	Trigliceridi	



SAMOPROCJENA RIZIČNOSTI I MOTIVIRANOST ISPITANIKA

RIZIK	Preporuka patronažne sestre	Da (+) Ne (-) samoprocjena	Motiviranost ispitanika (skala)	Cilj zdravstvenih mjera
Debljina				
Povišen krvni tlak				
Povišen šećer u krvi				
Povišene masnoće				
Nepravilna prehrana				
Pušenje				
Tjelesna neaktivnost				
Alkohol				

Skala motiviranosti za promjenama rizika (NE) 1 _____ 2 _____ 3 _____ 4 _____ 5 _____ 6 _____ 7 _____ 8 _____ 9 _____ 10 (DA)

